



# **Evolution du dialogue social chez AXA France dans un environnement en forte transformation**

Sibylle Quéré-Becker  
(Head of Social Affairs at AXA France)

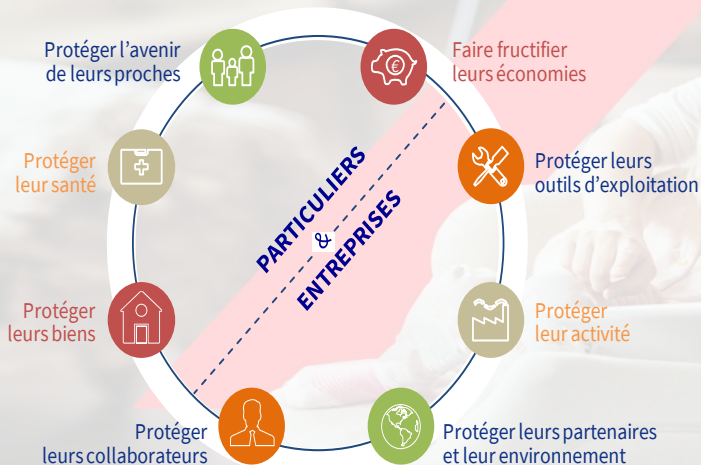
Social dialogue meeting Brussels 15 February 2019



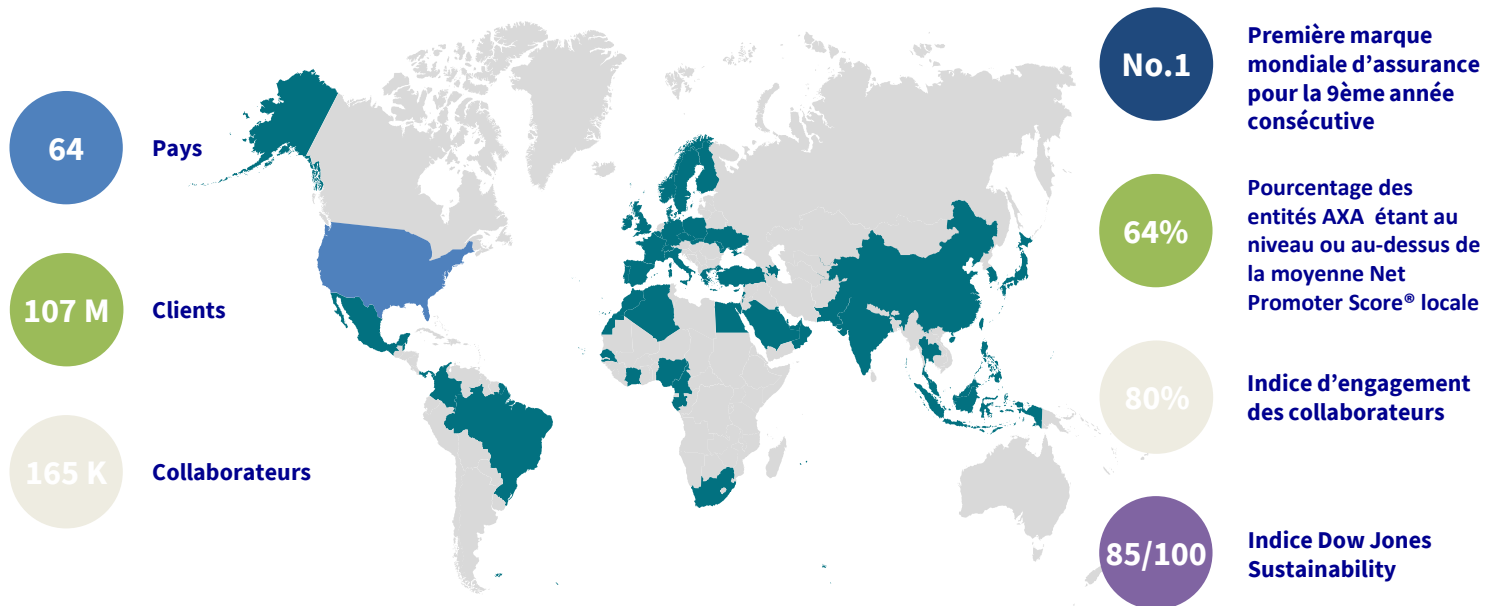
# Le Groupe AXA

# Notre métier

Protéger nos 7,3 millions de clients, particuliers et entreprises



# Un leader mondial de l'assurance et de la gestion (chiffres 2017)



# Groupe AXA (chiffres 2017)

## Notations de solidité financière

STANDARD  
& POOR'S

AA- stable

MOODY'S

Aa3 stable

FitchRatings

AA- stable

## Bilan<sup>1</sup>

Capitaux propres

69,6 Mds€

Ratio de Solvabilité II\*

205%

\*La solvabilité d'une entreprise d'assurance est sa capacité à respecter ses engagements. La solvabilité des entreprises d'assurance est soumise à la supervision stricte du régulateur. Un ratio de 100% est défini comme le minimum réglementaire.

## Performance opérationnelle<sup>1</sup>

98.5 Mds€

Chiffre d'affaires

0%<sup>2</sup>

6,0 Mds€

Résultats opérationnels

+7%<sup>2</sup>

1,26 €

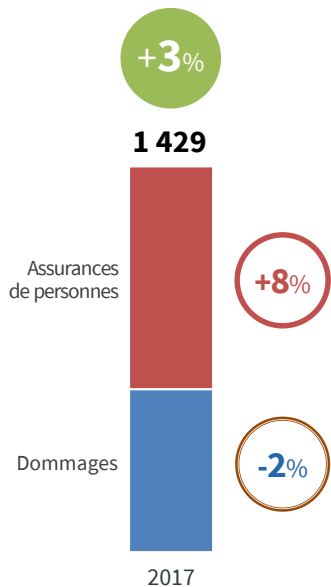
Dividende à proposer par le  
Conseil d'administration

+9%

# AXA France (chiffres 2017)

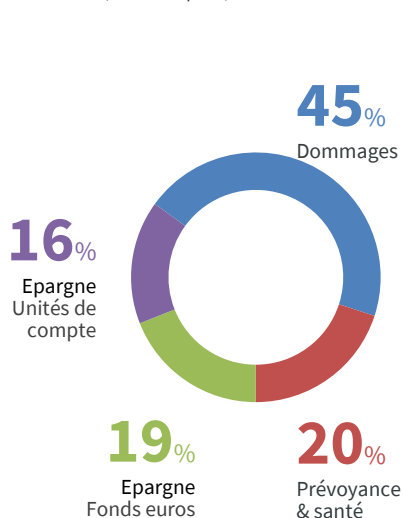
## Résultat opérationnel

En M€

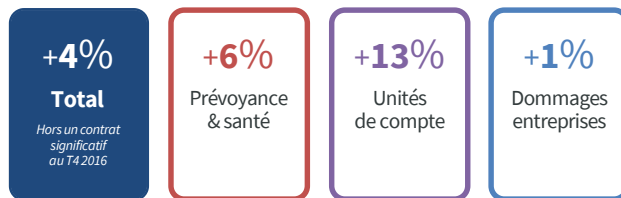


## Résultat opérationnel

Par activité (avant impôts)



## Chiffre d'affaires : 24,5 milliards €



## Rentabilité



# Les femmes et les hommes d'AXA France

Près de **33 000 personnes** travaillent pour AXA France au service de **7,3 millions de clients**.



- ▣ **14 267 salariés** dont **10 406** collaborateurs non commerciaux
- ▣ **7 062** agents indépendants et salariés commerciaux sont présents sur l'ensemble du territoire français.
  - 3 120 Agents généraux
  - 1 130 Agents généraux Prévoyance & Patrimoine
  - 2 812 Conseillers AXA Epargne et Protection
- ▣ **1 366** Agents mandataires
- ▣ **2 283** Conseillers en Gestion de Patrimoine
- ▣ **7 700** courtiers
- ▣ Près de **7 000** collaborateurs d'agence





# Le dialogue social au sein d'AXA France



# Une longue tradition de dialogue social

Le dialogue avec les partenaires sociaux, vecteur de transformation



## AXA a une longue tradition de dialogue social et d'innovation sociale

- ➔ **Permettre aux salariés de contribuer au fonctionnement du dialogue social**: depuis 1990, mise en place par accord du « chèque syndical »
- ➔ **Conclure des accords innovants** : depuis 3 ans, une soixantaine d'accords et avenants ont été signés avec les partenaires sociaux avec des accords souvent pionniers sur l'emploi (GPEC), le télétravail, l'égalité Femmes-Hommes, le handicap, les nouvelles Organisations du Travail (« Agile Working ») ou encore la Qualité de vie au travail
- ➔ **Des rencontres d'échange régulières avec les organisations syndicales sur des thèmes de prospective** (Forum Economique et Social) : intelligence artificielle, prospective sur les métiers de l'assurance, évolution des métiers...

# Une nouvelle organisation sociale (1/2)



Ordonnances « Macron »  
du 22 septembre 2017



Accord AXA France du 14 juin 2018

## ENJEUX

- favoriser l'agilité du dialogue social
- mettre en cohérence l'organisation sociale avec l'organisation opérationnelle tout en assurant un dialogue social de proximité

## OBJECTIFS

- ✓ **OBJECTIF « CLIENT »** : recherche d'une accélération de l'instruction des dossiers pour favoriser l'alignement du temps social sur le temps de l'entreprise
- ✓ **OBJECTIF « SIMPLICITÉ »** : simplifier les instances tout en garantissant un traitement des dossiers au bon niveau / éviter les doublons d'examen dans les instances

# Une nouvelle organisation sociale (2/2)

## HIER

- **Importance du champ réglementaire / code du travail** définissant une organisation social applicable à toutes les entreprises (« one size fits all »)
- **Plusieurs instances chez AXA France : 1 CCE, 9 CE, 25 CHSCT\* et 25 DP\***
- **Des délais de consultation longs** pouvant aller jusqu'à 5 mois, préalables à la mise en œuvre effective des projets

## AUJOURD'HUI

- **Capacité de l'entreprise à déterminer sa propre organisation sociale** avec la généralisation de l'accord majoritaire. Chez AXA France : 1CSEC, 4CSE, 17 RP\*
- **Les instances DP , CHSCT et CE sont fusionnées** dans une Comité Social et Economique unique qui regroupe les prérogatives de consultation
- **Les délais de consultation sont réduits de moitié**: 1 mois ou 2 mois (en cas d'expertise)

# Un défi collectif sur l'exécution



**Transformation en profondeur des schémas de fonctionnement au niveau de la gestion des dossiers sociaux, nécessitant :**

- ➔ La sensibilisation du **management et des collaborateurs** sur le sens et les finalités de cette nouvelle organisation sociale et sur la valeur ajoutée pour l'entreprise d'un dialogue social de qualité
- ➔ **Une plus grande anticipation** dans la préparation des dossiers sociaux
- ➔ **Une coordination resserrée entre le local et le central / CSE et Instances de représentants de proximité**

# Faire de cette transformation une opportunité pour le dialogue social



- **Améliorer la profondeur de champ dans les informations partagées** avec les partenaires sociaux / donner du sens et promouvoir la transparence sur les transformations envisagées
- **Renforcer la formation des nouveaux élus dans l'exercice de leur mandat** / veiller à préserver leur employabilité
- **Avec la diminution significative du nombre de mandats, accompagner les anciens élus** dans leur repositionnement sur des métiers opérationnels (bilan de compétences, upskilling, reskilling)



# Annexe

# La Responsabilité sociale chez AXA France

Un engagement citoyen structuré autour de 3 axes stratégiques

## ÊTRE LA RÉFÉRENCE DE LA PRÉVENTION

POUR AIDER LE PLUS GRAND NOMBRE À RÉDUIRE LES RISQUES

- Pour nos clients : intégration d'un **service de prévention** dans chaque nouvelle offre avec l'Assurance Citoyenne. Par exemple, une aide au sevrage tabagique est incluse dans tous nos contrats complémentaires santé.  
**En 2017, 50 offres labellisées.**

**Je choisis**  
une assurance **citoyenne**

- Pour le grand public : **AXA Prévention**, association à but non lucratif agit pour **réduire tous les risques du quotidien des Français**. Elle a notamment sensibilisé à ce jour plus d'1,5 millions d'enfants avec le « Permis Internet » en partenariat avec les Forces de l'ordre.



## RÉDUIRE NOS IMPACTS SUR L'ENVIRONNEMENT

POUR LUTTER CONTRE LE CHANGEMENT CLIMATIQUE

- Pour nos collaborateurs : déploiement de **l'EcoTEAM sur les sites AXA France** pour les encourager en douceur à adopter les bons éco-gestes.



- Pour la planète, avec nos clients : **200 000 arbres plantés** en 2017 avec l'Opération Reforest'Action pour accompagner la dématérialisation des conditions générales de vente et réduire nos consommations de papier



## AGIR POUR LA DIVERSITÉ DANS L'ENTREPRISE ET LA SOCIÉTÉ

POUR FAVORISER L'INCLUSION DE TOUS

- Pour nos collaborateurs : avec l'Objectif Equilibre 2020, l'ambition est d'avoir **45% de femmes parmi les cadres dirigeants.**



- Pour la société : l'engagement pour **l'égalité des chances et l'accès à l'éducation pour tous** avec Agir pour l'école, Premier Campus/ Sciences Po, Diversidays

## AXA ATOUT CŒUR

POUR MOBILISER ET ENGAGER LES COLLABORATEURS AUTOUR D'ACTIONS SOLIDAIRES

- En 2017, 477 actions avec 150 partenaires associatifs ont été organisées. La somme de cet engagement collectif représente **31 654 heures de bénévolat** pour l'entreprise

