



**TAUX DE TVA APPLIQUÉS
DANS LES ÉTATS MEMBRES DE LA
COMMUNAUTÉ EUROPÉENNE**

Situation au 1er mai 1998

SOMMAIRE

I.	LISTE DES TAUX DE TVA APPLIQUÉS DANS LES ÉTATS MEMBRES	2
II.	TAXATION DES LIVRAISONS DE BIENS ET DES PRESTATIONS DE SERVICES DANS LES DIFFÉRENTS ÉTATS MEMBRES SELON LES CATÉGORIES DE L'ANNEXE H DE LA DIRECTIVE 77/388/CEE.....	3
III.	APPLICATION DU TAUX "PARKING" DANS CERTAINS ÉTATS MEMBRES	5
IV.	LISTE DES TAUX SUPER RÉDUITS (INFÉRIEURS À 5%) APPLIQUÉS DANS LES ÉTATS MEMBRES.....	6
V.	CAS D'APPLICATION DU TAUX ZÉRO À LA CONSOMMATION DANS LES LÉGISLATIONS DES ÉTATS MEMBRES ET PARTICULARITÉS RELATIVES À L'APPLICATION DE CERTAINS TAUX	8
VI.	LISTE DES TAUX DE T.V.A. APPLICABLES À CERTAINES CATÉGORIES DE BIENS ET DE SERVICES	11
VII.	GRAPHIQUE D'ÉVOLUTION DES TAUX RÉDUITS DE TVA DANS LES ÉTATS MEMBRES	17
VIII.	GRAPHIQUE D'ÉVOLUTION DES TAUX NORMAUX DE TVA DANS LES ÉTATS MEMBRES	18
IX.	PARTICULARITÉS GÉOGRAPHIQUES CONCERNANT LES TAUX DE TVA DANS LA COMMUNAUTÉ	19
X.	ÉVOLUTION DES TAUX DE TVA APPLIQUÉS DANS LES ÉTATS MEMBRES	21

N.B.: Le présent document a pour seul objectif la diffusion d'informations générales sur les taux de TVA en vigueur dans la Communauté européenne. Établi sur la base de renseignements communiqués par les États membres, ce document d'information ne saurait pas engager la responsabilité de la Commission, ni valoir approbation des législations des États membres.

I. LISTE DES TAUX DE TVA APPLIQUES DANS LES ÉTATS MEMBRES

<u>Etats Membres</u>	<u>Taux Super Réduit</u>	<u>Taux Réduit</u>	<u>Taux Normal</u>	<u>Taux Parking</u>
Belgique	1	6	21	12
Danemark	-	-	25	-
Allemagne	-	7	15	-
Grèce	4	8	18	-
Espagne	4	7	16	-
France	2,1	5,5	20,6	-
Irlande	3,3	12,5	21	12,5*
Italie	4	10	20	-
Luxembourg	3	6	15	12
Pays-Bas	-	6	17,5	-
Autriche	-	10 / 12	20	-
Portugal	-	5 / 12	17	-
Finlande	-	8 / 17	22	-
Suède	-	6 / 12	25	-
Royaume-Uni	-	5	17,5	-

N.B.: Les cas d'exonération avec droit à remboursement (taux 0) ne sont pas repris ci-dessus (voir point V)

II. TAXATION DES LIVRAISONS DE BIENS ET DES PRESTATIONS DE SERVICES DANS LES DIFFERENTS ÉTATS MEMBRES SELON LES CATEGORIES DE L'ANNEXE H DE LA DIRECTIVE 77/388/CEE

0 = taux zéro (exonération avec droit à remboursement); [ex] = exonéré

Catégorie	BE	DK	DE	EL	ES	FR	IE	IT	LU	NL	AT	PT	FI	SE	GB
1 Produits Alimentaires	6 12 21	25	7 15	8	4 7	5,5 20,6	0 12,5 21	4 10	3	6	10	5 12 17	17	12 25	0
2 Distribution d'eau	6	25	7	8	7	5,5	[ex]	10	3	6	10	5	22	25	0 17,5
3 Produits Pharmaceutiques	6 21	25	15	8 18	4 16	5,5 20,6	0	4 10 20	3 15	6 17,5	20	5 17	8	25 0	0 17,5
4 Équipements Médicaux	6 21 [ex]	25	7	8	7	5,5	0	4	3	17,5	20	5	22 [ex]	25 [ex]	0
5 Transport de Personnes	6 [ex]	[ex]	7 15	8	7 16	5,5	[ex]	10	[ex] 3	[ex] 6	10	5	8	12 0	0
6 Livres, journaux, Périodiques	6 0	25 0	7	4	4	2,1 5,5	0 12,5 21	4 20	3	6	10	5	22 0	25 6 [ex]	0
7 Spectacles et services de Communication	[ex] 6 21	25	[ex] 7 15	[ex] 4 8 18	[ex] 7 16	2,1 5,5 20,6	[ex] 12,5 21	4 10 20	3 15 [ex]	6 17,5	[ex] 10	[ex] 5 17	22 8	25 [ex] 6	17,5
8 Services écrivains, Compositeurs	6 21 [ex]	[ex]	7	8	7	5,5	21	10 20	3	17,5	20 10	17	[ex]	6	17,5

0 = taux zéro (exonération avec droit à remboursement); [ex] = exonéré

Catégorie	BE	DK	DE	EL	ES	FR	IE	IT	LU	NL	AT	PT	FI	SE	GB
9 Logements Sociaux	6 12	25	15 7	8	4	5,5 20,6	12,5	4 10	3 15	17,5	20	5	22	25 [ex]	17,5 0
10 Biens agricoles	6 12 21	25	7	8	7	5,5	12,5	4 10	3	6	20 10	5	22 17	25	17,5
11 Hôtellerie	6	25	15	8	7 16	5,5	12,5	10	3	6	10	5	8	12	17,5
12 Admission manifestations Sportives	6 [ex]	[ex]	15	8	7 16	20,6	[ex]	10	3 [ex]	6	20	5	8 [ex]	[ex] 6	17,5
13 Utilisation d'installations Sportives	6 [ex]	[ex]	[ex]	8	[ex] 16	20,6	12,5	20	3	17,5 6 [ex]	20 [ex]	5	8	6 [ex]	[ex] 17,5
14 Services Sociaux	6 21 [ex]	25	7	8	7	20,6	[ex]	20	3 15 [ex]	17,5	0 10	17 [ex]	[ex]	[ex] 25	[ex]
15 Services Funèbres	6	[ex]	15	8	7 16	20,6	21 [ex]	20	3	[ex]	20	[ex]	[ex]	25 [ex]	[ex]
16 Soins médicaux et dentaires	6 21 [ex]	[ex]	7 [ex]	8	7	20,6 5,5	[ex] 21	20	3 [ex]	[ex] 17,5	10 [ex]	[ex] 5	[ex]	[ex]	[ex]
17 Services nettoyage voies publiques	21	25	[ex] 15	8	7	20,6	[ex] 21	4	3	17,5 [ex]	10	[ex] 5	22	25	0 17,5

III. APPLICATION DU TAUX "PARKING" DANS CERTAINS ÉTATS MEMBRES

BELGIQUE

Taux parking de 12% applicable sur:

1. Certains produits énergétiques tels que:
 - houilles et combustibles solides obtenus à partir de la houille
 - lignites et agglomérés de lignites (à l'exclusion du jais)
 - les cokes et semi-cokes de houilles, de lignites et de tourbe
 - les cokes de pétroles non calcinés utilisés comme combustibles.
2. Le logement social.
3. Les abonnements aux chaînes de télévision payante.
4. La margarine.
5. Certains produits phytopharmaceutiques.
6. Certains pneus et chambres à air.

IRLANDE

Taux parking de 12,5% applicable sur:

1. L'énergie pour le chauffage et l'éclairage.
2. Les biens meubles et aux services de construction et entretien de biens immeubles.
3. Services de réparation et d'entretien de biens mobiliers.
4. Services de nettoyage et collecte de déchets.
5. Services qui ont trait avec l'agriculture et aux soins des animaux.
6. Services qui sont en rapport avec les soins du corps humain.
7. Certains services touristiques spécifiques.
8. Services qui ont trait avec la photographie.
9. Prestations des jockeys.

LUXEMBOURG

Taux parking de 12% pour:

1. Les combustibles minéraux solides, huiles minérales et bois destinés à être utilisés comme combustibles.
2. L'essence sans plomb.
3. Les imprimés publicitaires, catalogues commerciaux et similaires.
4. Les publications de propagande touristique.
5. Les services fournis par les agences de voyages et les organisations de circuits touristiques.
6. Les services de publicité.
7. Les services relevant de l'exercice d'une profession libérale.
8. La garde et gestion des valeurs mobilières et la gestion de crédits et de garanties de crédits et de garanties de crédits par une personne ou un organisme autre que ceux ayant accordé les crédits.
9. Les préparations pour lessives et préparations de nettoyage.
10. Certains tableaux, peintures et dessins, faits entièrement à la main, les gravures, estampes et lithographies originales, les productions originales de l'art statuaire ou de la sculpture, en toutes matières.
11. Les tabacs fabriqués.
12. Certains vins.

IV. LISTE DES TAUX SUPER REDUITS (INFERIEURS A 5%) APPLIQUES DANS LES ÉTATS MEMBRES

(note: cette liste n'est pas exhaustive) 0 = taux zéro (exonération avec droit à déduction)

Biens et services	BE	DK	DE	EL	ES	FR	IE	IT	LU	NL	AT	PT	FI	SE	GB
Produits alimentaires					4		0 3,3	4	3						0
Boissons: Eau minérale/limonade									3						
Habillement et chaussures pour enfants							0		3						0
Produits pharmaceutiques					4	2,1	0	4	3					0	0
- Livres				4	4		0	4	3				0		0
- Journaux quotidiens	0	0		4	4	2,1		4	3				0		0
- Périodiques	0			4	4	2,1		4	3				0		0
Redevances publiques de télévision						2,1		4							
- Hôtellerie									3						
- Restaurants									3						
- Entrées aux services culturels, spectacles (cinéma, théâtre, sports)				4					3						
- Utilisation d'installations sportives									3						
- Traitement des déchets et des eaux usées						2,1			3						0
- Récolte des ordures ménagères									3						0
Transport de personnes									3						0

(note: cette liste n'est pas exhaustive) 0 = taux zéro (exonération avec droit à déduction)

Biens et services	BE	DK	DE	EL	ES	FR	IE	IT	LU	NL	AT	PT	FI	SE	GB
Secteur immobilier:															
- Livraison de bâtiments neufs					4			4	3						0 ^[1]
- Travaux de rénovation et réparation					4			4	3						0 ^[1]
- Travaux de construction de bâtiments neufs					4			4	3						0 ^[1]
Oeuvres d'art, Antiquités															2,5 ^[2]
Equipement médical							0	4	3						0
Distribution d'eau									3						0
Services sociaux									3						0
- Fleurs coupées et plantes									3						
- Pesticides, fertilisants et engrais							0	4	3						
Laine brute									3						
Or (lingots, barres et pièces)	1														

[1] GB: Le taux zéro est appliqué aux livraisons de bâtiments pour habitation et aux modifications agréées pour des bâtiments classés

[2] A l'importation d'oeuvres d'art.

V. CAS D'APPLICATION DU TAUX ZERO A LA CONSOMMATION DANS LES LEGISLATIONS DES ÉTATS MEMBRES ET PARTICULARITES RELATIVES A L'APPLICATION DE CERTAINS TAUX

BELGIQUE

- Les livraisons de journaux quotidiens et hebdomadaires.
- Certains produits et matières de récupération.

DANEMARK

- Les ventes de journaux normalement publiés à raison de plus d'un numéro au moins par mois.

IRLANDE

- Les livraisons de livres et d'opuscules (à l'exclusion de journaux, périodiques, catalogues, agendas, etc.);
- les fournitures d'or à la Central Bank of Ireland;
- les livraisons d'aliments et boissons destinés à la consommation humaine (à l'exclusion de certains produits, notamment boissons alcooliques, boissons manufacturées, glaces, sucreries);
- les livraisons de semences, plantes, arbres etc., utilisés aux fins de la production alimentaire;
- les livraisons d'engrais qui sont livrés par unités d'au moins 10 kilogrammes;
- les livraisons d'aliments pour animaux (à l'exclusion des aliments pour animaux domestiques);
- les livraisons de médicaments administrés par voie orale, utilisés pour la consommation humaine;
- les livraisons de médicaments administrés par voie orale, utilisés pour la consommation animale (à l'exclusion de ceux destinés aux animaux domestiques);
- les livraisons de certains articles d'hygiène féminine;
- les livraisons de matériel médical tel que fauteuils roulants, béquilles, appareils orthopédiques et autres parties artificielles du corps (à l'exclusion de dents artificielles);
- les livraisons d'articles d'habillement et les chaussures pour enfants de taille moyenne inférieure à 10 ans (à l'exclusion des vêtements confectionnés en fourrure ou en peau et des articles d'habillement et chaussures dépourvus d'une mention relative à la taille ou à l'âge);
- les livraisons de bougies ordinaires en cire blanche, non décorées.
- certains services fournis par les "Commissioners of Irish Lights";
- les services de sauvetage assurés par The Royal National Life Boat Institutions.

ITALIE

- Les livraisons d'or brut (en lingot, etc.);
- les livraisons de terrains non susceptibles d'être utilisés comme terrains à bâtir;
- les livraisons de déchets de métaux ferreux et non ferreux.

FINLANDE

- Journaux et périodiques à condition qu'ils soient vendus par abonnements pour une période d'au moins un mois
- Services d'imprimerie pour des publications de membres d'organisations sans but lucratif
- Vente, affrètement et location de certains bateaux ainsi que la réparation, l'entretien et autres travaux effectués sur ces bateaux (à l'exclusion des bateaux utilisés pour le sport et les loisirs), y compris les services des intermédiaires
- Fourniture d'or à la banque centrale, y compris les services des intermédiaires
- Vente, affrètement et location d'aéronefs et de pièces détachées ou équipements utilisés par des compagnies aériennes opérant à titre onéreux principalement sur des trajets internationaux ainsi que la réparation, l'entretien et autres travaux effectués sur ces aéronefs, y compris les services des intermédiaires

SUÈDE

- Services de production (principalement des services d'impression) de journaux internes, de journaux d'entreprise et de périodiques publiés par des organisations sans but lucratif, y compris les services liés à cette production, tels que les services de distribution.
- Fournitures d'embarcation maritimes (également par des intermédiaires) utilisés pour des services de transport(biens et personnes), la pêche, les secours en mer, fourniture d'aéronef pour le transport de biens ou de passagers, fourniture de services accessoires aux embarcations maritimes et aéronefs tels que la modification, la réparation, l'entretien, et l'affrètement et la location, fourniture et importation de parties, de pièces détachées et d'équipement pour de tels embarcations à et par le propriétaire, l'armateur ou l'utilisateur de l'embarcation, la fourniture de services liées à ces parties, pièces détachées et équipements.
- Fourniture ou location de navires de sauvetage en mer à la Société Suédoise de Sauvetage en mer, y compris la fourniture de pièces détachées, d'équipements et de carburant à ces navires, l'entretien, la réparation et les autres services effectués sur de tels navires appartenant à cette organisation ou loués par elle, y compris les parties, pièces détachés et équipements de tels navires.
- Médicaments vendus sur prescription ou vendus à des hôpitaux ou importés dans le pays pour être vendu sur prescription ou à des hôpitaux.
- Carburant pour aéronefs
- Fourniture d'or à la banque centrale.

ROYAUME-UNI

- Les livraisons de livres, journaux, revues, musique, cartes, etc.;
- les livraisons de produits alimentaires destinés à la consommation humaine ou animale, à l'exception de fournitures de plats préparés et de certains produits très élaborés tels que crèmes glacées, chocolats, boissons manufacturées ou soumises à un droit d'accises, et des produits destinés à l'alimentation des animaux domestiques;
- les livraisons de semences ou autres moyens de reproduction des plantes se classant sous le paragraphe ci-dessus;
- les livraisons d'animaux vivants d'un genre généralement utilisé comme produits alimentaires pour la consommation humaine ou apportant ou fournissant un tel produit alimentaire;
- les livraisons d'eau, à l'exception des eaux distillées et des eaux minérales;

- les livraisons de produits pharmaceutiques, médicaments, instruments médicaux et chirurgicaux, aides aux handicapés etc. (à l'exclusion des appareils acoustiques, prothèses dentaires, lunettes, etc.);
- les livraisons de vêtements et chaussures pour les enfants;
- les constructions d'immeubles domestiques (c.à.d.: la concession, par une personne qui construit un immeuble d'une partie dans ledit immeuble, ainsi que la prestation, pendant la construction d'un immeuble, de services autres que ceux d'architecte, etc.);
- les livraisons de certains matériaux par une personne fournissant les services mentionnés ci-dessus à l'exclusion des travaux d'entretien et de réparation;
- bâtiments historiques;
- les livraisons pour et par des organismes de bienfaisance de biens cédés par donation en vue de leur mise en vente;
- les livraisons de bandes magnétiques et appareils enregistreurs etc., destinés à l'Institut national royal des aveugles;
- les livraisons à une oeuvre de bienfaisance de récepteurs radio réservés au prêt gratuit aux aveugles;
- les services d'égout;
- les services de transport de passagers dans tout véhicule, navire ou aéronef de 12 places au moins, ou par la poste, ou par toute ligne régulière;
- les services de transport de passagers ou de fret en provenance ou à destination d'un lieu situé en dehors du Royaume-Uni;
- les livraisons de certaines caravanes;
- les livraisons de bottes et casques à usage industriel;
- les livraisons de casques pour motos.

VI. LISTE DES TAUX DE T.V.A. APPLICABLES A CERTAINES CATEGORIES DE BIENS ET DE SERVICES

0 = taux zéro (exonération avec droit à remboursement); [ex] = exonéré; [m] = taxation sur la marge; [-] = hors champ d'application

PRODUITS ET SERVICES	BE	DK	DE	EL	ES	FR	IE	IT	LU	NL	AT	PT	FI	SE	GB
Produits alimentaires	6	25	7	8	4	5,5	0	4	3	6	10	5	17	12	0
	12		15		7	20,6	3,3	10				12		25	
	21						12,5 21					17			
Boissons: Alcool	21	25	15	18	16	20,6	21	20	15	17,5	20	17	22	25	17,5
	21	25	15	18	16	20,6	21	20	12	17,5	20	5	22	25	17,5
	21	25	15	18	16	20,6	21	20	15	17,5	20	17	22	25	17,5
	21	25	15	8	7	5,5	21	20	3	6	20	12	17	12	17,5
	21	25	15	8	7	5,5	21	20	3	6	20	12	17	12	17,5
	21	25	15	8	7	5,5	21	20	3	6	20	12	17	12	17,5
Habillement: Adultes	21	25	15	18	16	20,6	21	20	12	17,5	20	17	22	25	17,5
									15						
Habillement: Enfants	21	25	15	18	16	20,6	0	20	3	17,5	20	17	22	25	0
Chaussures: Adultes	21	25	15	18	16	20,6	21	20	15	17,5	20	17	22	25	17,5
	21	25	15	18	16	20,6	0	20	3	17,5	20	17	22	25	0
Produits pharmaceutiques	6	25	15	8	4	2,1	0	4	3	6	20	5	8	25	0
	21					5,5	21	10 20						0	
Tabac	21	25	15	18	16	20,6	21	20	12	17,5	20	17	22	25	17,5
Livres	6	25	7	4	4	5,5	0	4	3	6	10	5	8	25	0
Journaux quotidiens	0	0	7	4	4	2,1	12,5	4	3	6	10	5	0	6	0
	6												22		
Périodiques	0	25	7	4	4	2,1	21	4	3	6	10	5	0	25	0
	6												22	[ex]	

0 = taux zéro (exonération avec droit à remboursement); [ex] = exonéré; [m] = taxation sur la marge; [-] = hors champ d'application

PRODUITS ET SERVICES	BE	DK	DE	EL	ES	FR	IE	IT	LU	NL	AT	PT	FI	SE	GB
Hifi-Vidéo	21	25	15	18	16	20,6	21	10 20	15	17,5	20	17	22	25	17,5
Appareils électroménagers	21	25	15	18	16	20,6	21	20	15	17,5	20	17	22	25	17,5
Fourrures	21	25	15	18	16	20,6	21	20	15	17,5	20	17	22	25	17,5
Bijoux	21	25	15	18	16	20,6	21	20	15	17,5	20	17	22	25	17,5
Eau	6	25	7	8	7	5,5	[ex]	10	3	6	10	5	22	25	0 17,5
Gaz	21	25	15	18	16	20,6	12,5*	10	6	17,5	20	17	22	25	5
Electricité	21	25	15	18	16	20,6	12,5*	10	6	17,5	20	5	22	25	5
Bois de chauffage	6	25	7	8	16	5,5	12,5*	10	12	17,5	10	17	22	25	17,5
Bois à usage industriel	21	25	7	18	16	20,6	21	20	15	17,5	10 20	17	22	25	17,5
Services de télécommunication:															
- Téléphone/fax/ télécx/etc.	21	25	[ex] 15	18	16	20,6	21	20	15	17,5	10	17	22	25	17,5
- TV payantes/ Télédistribution	12 21	25	15	8	16 7	5,5	21	10	15	17,5	10	17	22	25	17,5
- Redevances publiques	[-]	25	[ex]	[ex]		2,1	[ex]	4	[ex]	[ex]	10		[ex]	25	[ex]
Produits pétroliers:															
Essence (sans plomb)	21	25	15	18	16	20,6	21	20	12	17,5	20	17	22	25	17,5
Diesel	21	25	15	18	16	20,6	21	20	15	17,5	20	12	22	25	17,5
LPG	21	25	15	18	16	20,6	21	20	6	17,5	20	17	22	25	17,5
Fuel domestique	21	25	15	18	16	20,6	12,5*	20	12	17,5	20	5	22	25	5
Lubrifiants	21	25	15	18	16	20,6	21	20	15	17,5	20	17	22	25	17,5
												12			

0 = taux zéro (exonération avec droit à remboursement); [ex] = exonéré; [m] = taxation sur la marge; [-] = hors champ d'application

PRODUITS ET SERVICES	BE	DK	DE	EL	ES	FR	IE	IT	LU	NL	AT	PT	FI	SE	GB
Voitures automobiles	21	25	15	18	16	20,6	21	20	15	17,5	20 12	17	22	25	17,5
TRANSPORT DE PERSONNES															
Transport Domestique:															
Air	6	[ex]	15	8	16 7	5,5	[ex]	10	3	6	10	5	8	12	0
Mer	6	[ex]	7	8	16 7	5,5	[ex]	10		6		5	8	12	0
Eaux int.	6	[ex]	15 7	8	16 7	5,5	[ex]	10	0 3	6	10	5	8	12	0
Rail	6	[ex]	15 7	8	7	5,5	[ex]	10 [ex]	3	6	10	5	8	12	0
Route	6	[ex] 25	15 7	8	7	5,5	[ex]	20 [ex]	3	6	10	5	8	12	0
Transport intracommunautaire et vers pays tiers:															
Air	0	0	0	0	0	0	0	0	0	0	0	0	0	0	0
Mer	0	0	0	0	0	0	0	0		0	0	0	0	0	0
Eaux int.	6		7 0		16	5,5		0	[ex] 15	6	0	0	0	0	
Rail	6	[ex]	15 7	0	7	0	0	0	0	6	10 0	0	0	0	0
Route	6	[ex] 25	15 7	8	7	5,5 [ex]	0	0	0	6 0	10	0	0	0	0

0 = taux zéro (exonération avec droit à remboursement); [ex] = exonéré; [m] = taxation sur la marge; [-] = hors champ d'application

PRODUITS ET SERVICES	BE	DK	DE	EL	ES	FR	IE	IT	LU	NL	AT	PT	FI	SE	GB
Hôtellerie	6	25	15	8	7	5,5	12,5	10	3	6	10	5		12	17,5
Restaurants	21	25	15	8 18	7	20,6	12,5	10 20	3	6	10 20	17	22	25	17,5
Secteur immobilier:															
Terrains à bâtir	[-]	[ex]	[ex]	[ex]	16	20,6	[-]	20	[ex]	[ex] 17,5	[ex]	[ex]	[ex]	[ex]	[ex] 17,5
Livraisons de Bâtiments neufs	21 12 6 [ex]	[ex]	[ex]	18 8	4 7 16	20,6	12,5*	10 4	3 15	17,5	[ex]	[ex]	[ex]	[ex]	0 17,5
Travaux de rénovation et réparation	6 21	25	15	18 8	4 7	20,6	12,5*	10 20 4	3 15	17,5	20	5 17	22	25	17,5
Travaux de construction de bâtiments neufs	6 12 21	25	15	18 8	4 7	20,6	12,5*	4	3 15	17,5	20	5 17	22	25	17,5 0
Oeuvres d'art	6 21 [m]	25 [m]	7 [m]	8 [m]	16 7 [m]	5,5 20,6 [m]	12,5 [m]	20 [m]	6 [m]	6 [m]	10 [m]	17 [m] [ex]	22 [m] [ex]	25 [m] [ex]	0 17,5 [m] 2,5
Antiquités	6 21 [m]	25 [m]	15 [m]	8 [m]	16 7 [m]	5,5 20,6 [m]	12,5 [m]	20 [m]	15 [m]	6 [m]	10 [m]	17 [m] [ex]	22 [m]	25 [m]	0 17,5 [m] 2,5

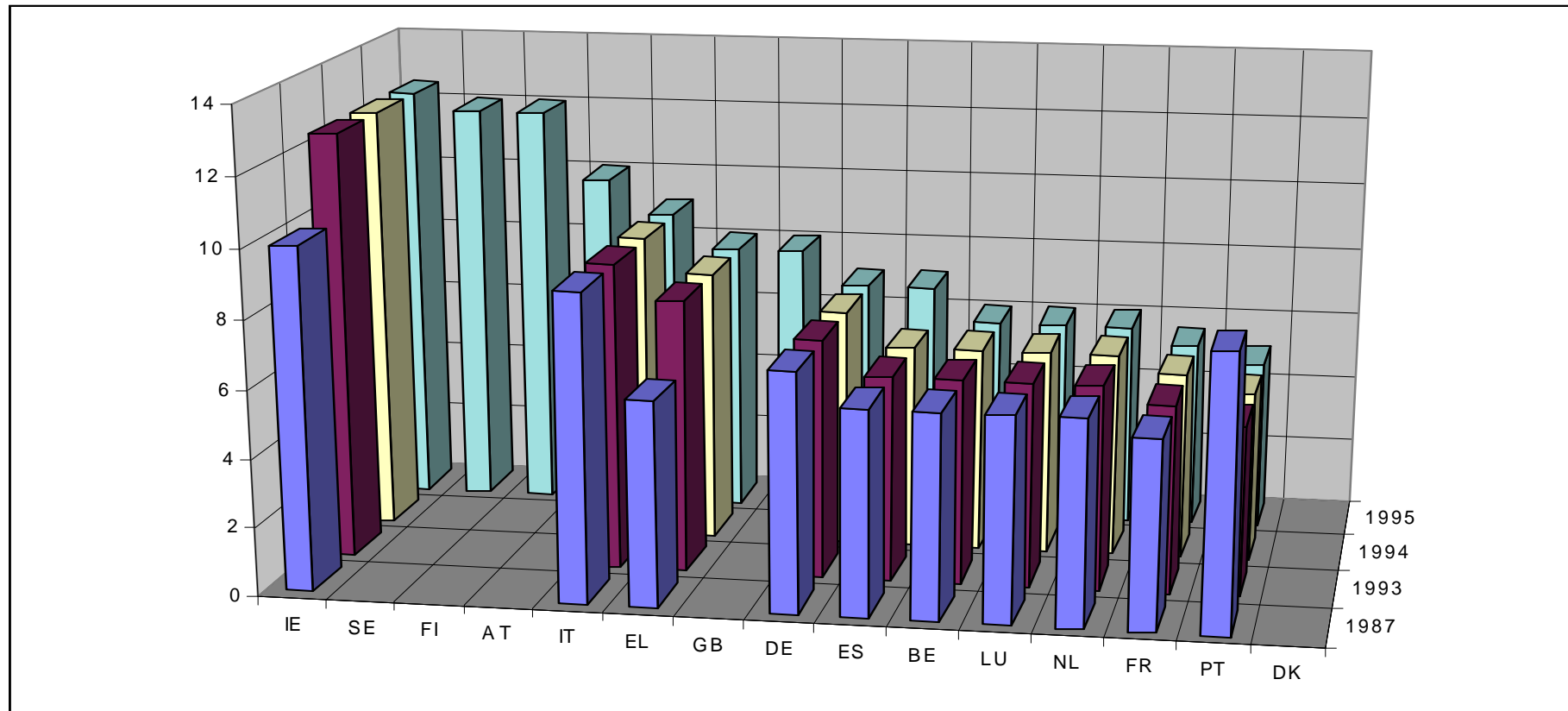
0 = taux zéro (exonération avec droit à remboursement); [ex] = exonéré; [m] = taxation sur la marge; [-] = hors champ d'application

PRODUITS ET SERVICES	BE	DK	DE	EL	ES	FR	IE	IT	LU	NL	AT	PT	FI	SE	GB
Biens d'occasion	[m] 6 12 21	25 [m]	15 [m]	8 18 [m]	16 7 [m]	5,5 20,6 [m]	0 21 [m]	20 10 [m]	15 [m]	17,5 [m]	20 [m]	17 [m]	22 [m]	25 [m]	17,5 [m]
Entrées aux services culturels, spectacles (cinéma, théâtre)	[ex] 6	[ex] 25	[ex] 7	[ex] 8 4	[ex] 7	5,5 20,6	[ex] 12,5	10	3 [ex]	17,5 6 [ex]	10 [ex]	[ex] 5	8 [ex]	6 [ex]	17,5
Entrées aux manifestations sportives	6 [ex]	[ex] 25	7 15	8	7 16	20,6	[ex]	10	3 [ex]	6	20	5	8	[ex] 6	17,5
Utilisation d'installations sportives	6 [ex]	[ex]	15	8	[ex] 16	20,6	12,5	20	3	17,5 [ex]	[ex] 20	5	8	[ex] 6	17,5
Agences de voyage	21 [m]	[ex]	15 [m]	18 [m]	16 [m]	20,6 [m]	[ex]	20 [m]	12 [m]	[ex]	20 [m]	17 [m]	22 [m]	25 [m]	17,5 [m] 0
Pesticides et matériaux Pour la protection des végétaux	12 21	25	15	8 18	7	5,5	21	4 10	3	6	20	5	22	25	17,5
Fleurs coupées et plantes: Usage décoratif	6	25	7	8	7	5,5	12,5	10	3	6 17,5	10	12	22	25	17,5
Production alimentaire	6	25	7	4 8	7	5,5	0	10	3	6	10	5	17	25	0
Laine	6	25	15 7	18	16	20,6	21	20	3	6	20	17	22	25	17,5
Traitement des déchets et des eaux usées	21 [ex]	25	[ex] 15	8	7	5,5 20,6	[ex] 12,5	10 20	3	17,5	10	17 5	22	25	17,5 0
Récolte des ordures ménagères	21 [ex]	25	[ex] 15	8	7	20,6	[ex] 12,5	10	3	[ex]	10	17 5	22	25	17,5

0 = taux zéro (exonération avec droit à remboursement); [ex] = exonéré; [m] = taxation sur la marge; [-] = hors champ d'application

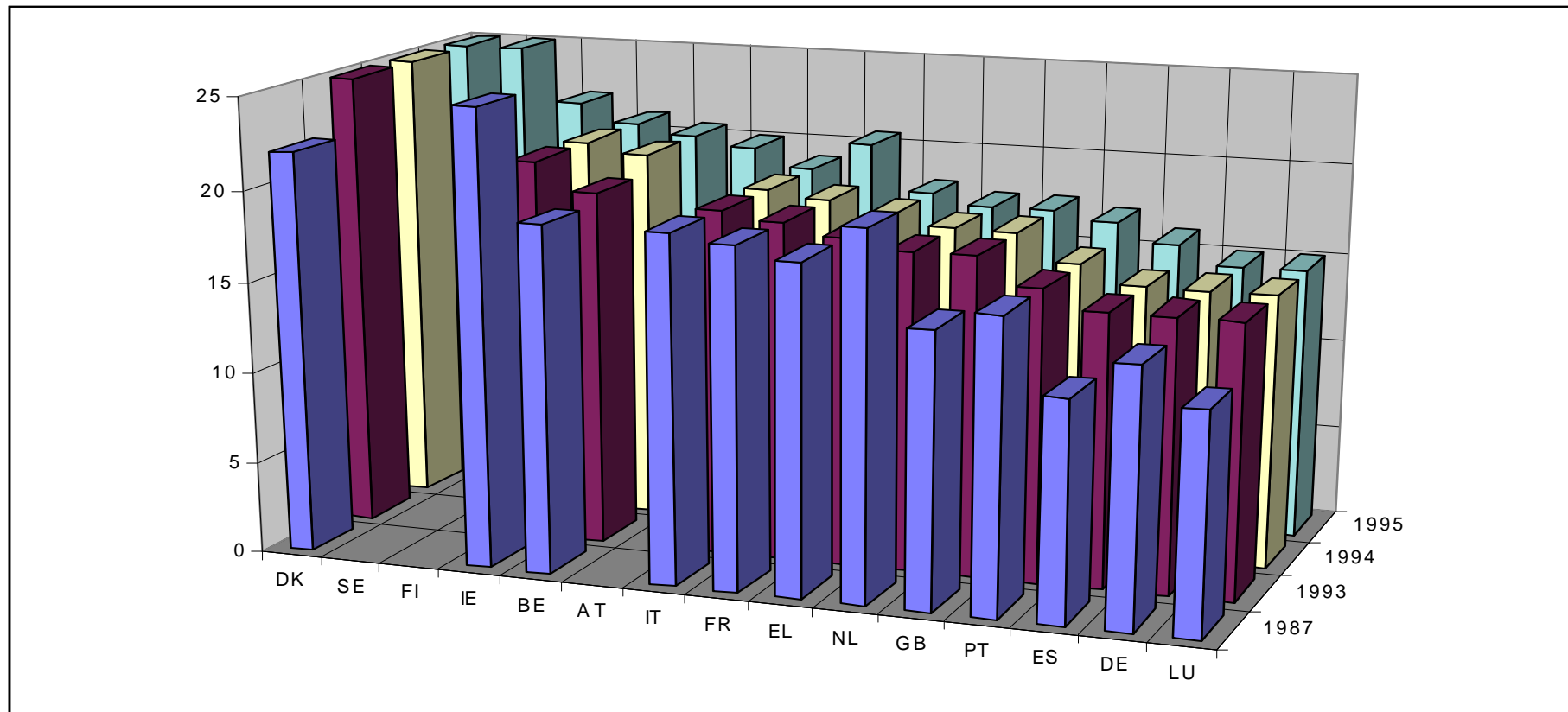
PRODUITS ET SERVICES	BE	DK	DE	EL	ES	FR	IE	IT	LU	NL	AT	PT	FI	SE	GB
Régime de taxation de l'or:															
Lingots et barres	1	25	[ex]	18	16	[ex]	21	[ex]	[ex]	6	[ex]	[ex]	22	25	17,5
	21		15			20,6		20	15			17	0	0	[m]
															0
Pièces en or (monnaies)	1	25	15	18	16	[ex]	21	20	[ex]	6	[ex]	[ex]	22	25	17,5
	21		7			20,6			15		20	17	0	0	
Bijoux, orfèvrerie, Médailles, outils	21	25	15	18	16	20,6	21	20	15	17,5	20	17	22	25	17,5
			7												

VII. GRAPHIQUE D'EVOLUTION DES TAUX REDUITS DE TVA DANS LES ÉTATS MEMBRES



Axe des X: Etats Membres
Axe des Y: Années
Axe des Z: Taux de TVA

VIII. GRAPHIQUE D'EVOLUTION DES TAUX NORMAUX DE TVA DANS LES ÉTATS MEMBRES



Axe des X: Etats Membres
Axe des Y: Années
Axe des Z: Taux de TVA

IX. PARTICULARITES GEOGRAPHIQUES CONCERNANT LES TAUX DE TVA DANS LA COMMUNAUTE

DANEMARK

- Ne font pas partie du territoire de l'Union européenne les Îles Féroé et le Groenland; en conséquence, la TVA n'est pas applicable sur ces territoires.

ALLEMAGNE

- Sont exclus de l'intérieur du pays à tous les effets de TVA l'Île d'Helgoland et le territoire de Büsingen.

GRÈCE

- Pour les départements de Lesbos, de Chios, de Samos, du Dodécanèse, des Cyclades et dans les îles suivantes de la mer Egée: Thassos, les Sporades du Nord, Samothrace et Skyros les taux de 4%, 8% et 18% sont réduits de 30%, s'élèvent ainsi à 3%, 6% et 13% respectivement. Ces taux s'appliquent aux importations, aux acquisitions intra-communautaires, ainsi qu'aux livraisons de biens et prestations de services, effectuées dans ces îles. En outre, les livraisons de biens en provenance d'autres parties de la Grèce, aux personnes établies dans ces îles, bénéficient aussi de ces taux préférentiels. Le tabac fabriqué et les moyens de transport sont exclus de ce régime.
- Le Mont Athos est exclu du champ d'application de la TVA.

ESPAGNE

- Ne font pas partie de l'intérieur du pays aux effets de la TVA les Îles Canaries, Ceuta et Melilla.

FRANCE

- Taux spéciaux applicables en Corse et dans les départements d'outre-mer (DOM).
 - A) Corse
 - 0,90%: Certaines représentations théâtrales et de cirque, ventes d'animaux vivants de boucherie et de charcuterie à des non-redevables;
 - 2,10%: quotidiens et assimilés, publications non quotidiennes, ventes et services passibles du taux super réduit; produits de l'horticulture et de la sylviculture non transformés; ventes et services passibles du taux réduit;
 - 5,50%: ventes et apports de terrains à bâtir ou de biens assimilés destinés au logement social;
 - 8%: travaux immobiliers, certains matériels agricoles, hôtels de luxe, ventes à consommer sur place, ventes d'électricité effectuée en basse tension;
 - 13% : produits pétroliers, véhicules pour handicapés;
 - 21% : tabacs manufacturés.
- Le taux normal applicable en Corse est le même que dans le reste du pays, 20,6%.

B) DOM

Dans les départements d'outre-mer (DOM, sauf Guyane) sont d'application les taux de 2,10% et 9,5% (qualifiés respectivement de taux réduit et normal), ainsi que les taux de 1,05% et 1,75% (dits "particuliers").

C) MONACO

Les opérations effectuées en provenance ou à destination de la principauté de Monaco sont traitées comme des opérations effectuées en provenance ou à destination de la République Française.

ITALIE

- Sont exclus du champ d'application de la TVA les territoires suivants: Livigno, Campione d'Italia et les eaux nationales du Lac de Lugano.

AUTRICHE

- Taux spécial de 16% applicable en Jungholz et Mittelberg.

PORTUGAL

- Taux spéciaux applicables aux Açores et à Madère:
4%: taux réduit
8%: taux parking
13%: taux normal

FINLANDE

- L'Île de Aaland ne fait pas partie du territoire communautaire.

ROYAUME-UNI

- Les opérations effectuées en provenance ou à destination de l'Île de Man sont traitées comme des opérations effectuées en provenance ou à destination du Royaume-Uni.

X. ÉVOLUTION DES TAUX DE TVA APPLIQUES DANS LES ÉTATS MEMBRES

ETATS MEMBRES ET DATES	TAUX REDUIT	TAUX NORMAL	TAUX MAJORE	TAUX PARKING
Belgique				
1/01/71	6	18	25	14
1/01/78	6	16	25	-
1/12/80	6	16	25 25+5	-
1/07/81	6	17	25 25+5	-
1/09/81	6	17	25 25+8	-
1/03/82	1 6	17	25 25+8	-
1/01/83	1 6	19	25 25+8	17
1/04/92	1 6 12	19,5	-	-
1/01/94	1 6	20,5	-	12
1/01/96	1 6	21	-	12
Danemark				
3/07/67	-	10	-	-
1/04/68	-	12,5	-	-
29/06/70	-	15	-	-
29/09/75	9,25	15	-	-
1/03/76	-	15	-	-
3/10/77	-	18	-	-
1/10/78	-	20,25	-	-
30/06/80	-	22	-	-
1/01/92	-	25	-	-
Allemagne				
1/01/68	5	10	-	-
1/07/68	5,5	11	-	-
1/01/78	6	12	-	-
1/07/79	6	13	-	-
1/07/83	7	14	-	-
1/01/93	7	15	-	-
Grèce				
1/01/87	3 6	18	36	-
1/01/88	3 6	16	36	-
28/04/90	4 8	18	36	-
8/08/92	4 8	18	-	-
Espagne				
1/01/86	6	12	33	-
1/01/92	6	13	28	-
1/08/92	6	15	28	-
1/01/93	3 6	15	-	-
1/01/95	4 7	16	-	-

ETATS MEMBRES ET DATES	TAUX REDUIT	TAUX NORMAL	TAUX MAJORE	TAUX PARKING
France				
1/01/68	(1) 6	16,66	20	13
1/12/68	(1) 7	19	25	15
1/01/70	7,5	23	33,33	17,6
1/01/73	7	20	33,33	17,6
1/01/77	7	17,6	33,33	-
1/07/82	(2) 4 5,5 7	18,6	33,33	-
1/01/86	4 5,5 7	18,6	33,33	-
1/07/86	2,1 4 5,5 7 13	18,6	33,33	-
17/09/87	2,1 4 5,5 7 13	18,6	33,33	28
1/12/88	2,1 4 5,5 7 13	18,6	28	-
1/01/89	2,1 5,5 13	18,6	28	-
8/09/89	2,1 5,5 13	18,6	25 28	-
1/01/90	2,1 5,5 13	18,6	25	-
13/09/90	2,1 5,5 13	18,6	22	-
29/07/91	2,1 5,5	18,6	22	-
1/01/93	2,1 5,5	18,6	-	-
1/08/95	2,1 5,5	20,6	-	-

(1) Jusqu'au 1.1.1970, les taux de TVA étaient applicables à un prix comprenant la TVA elle-même.

Depuis cette date, les taux de TVA s'appliquent à des prix hors taxe.

(2) Taux de 4% 1.7.82 à 1.1.86 était provisoire.

Irlande

1/11/72	1 5,26	16,37	30,26	11,11
3/09/73	1 6,75	19,5	36,75	11,11
1/03/76	10	20	35 40	-
1/03/79	1 10	20	-	-
1/05/80	1 10	25	-	-
1/09/81	1,5 15	25	-	-
1/05/82	1,8 18	30	-	-
1/03/83	2,3 23	35	-	-
1/05/83	2,3 5 18	23 35	-	-
1/07/83	2 5 18	23 35	-	-
1/05/84	2 5 8 18	23 35	-	-
1/03/85	2,2 10	23	-	-
1/03/86	2,4 10	25	-	-
1/05/87	1,7 10	25	-	-
1/03/88	1,4 5 10	25	-	-
1/03/89	2 5 10	25	-	-
1/03/90	2,3 10	23	-	-
1/03/91	2,3 10 12,5	21	-	-
1/03/92	2,7 10 12,5	21	-	16
1/03/93	2,5 12,5	21	-	12,5
1/01/96	2,8 12,5	21	-	12,5
1/03/97	3,3 12,5	21	-	12,5

ETATS MEMBRES ET DATES	TAUX REDUIT	TAUX NORMAL	TAUX MAJORE	TAUX PARKING
Italie				
1/01/73	6	12	18	-
1/01/75	6	12	30	18
18/03/76	6	12	30	18
10/05/76	6 9	12	30	18
23/12/76	1 3 6 9	12	30	18
8/02/77	1 3 6 9 12	14	35	18
3/07/80	2 8	15	35	18
1/11/80	1 2 3 6 9 12	14	35	15 18
1/01/81	2 8	15	35	18
5/08/82	2 8 10 15	18	38	20
19/04/84	2 8 10 15	18	30 38	20
20/12/84	2 9	18	30	-
1/08/88	2 9	19	38	-
1/01/89	4 9	19	38	-
13/05/91	4 9 12	19	38	-
1/01/93	4 9	19	-	12
1/01/94	4 9	19	-	13
24/02/95	4 10	19	-	16
1/10/97	4 10	20	-	-
Luxembourg				
1/01/70	4	8	-	-
1/01/71	2 5	10	-	-
1/07/83	3 6	12	-	-
1/01/92	3 6	15	-	-
1/10/92	3 6	15	-	12
Pays-Bas				
1/01/69	4	12	-	-
1/01/71	4	14	-	-
1/01/73	4	16	-	-
1/01/76	4	18	-	-
1/01/84	5	19	-	-
1/10/86	6	20	-	-
1/01/89	6	18,5	-	-
1/10/92	6	17,5	-	-
Autriche				
1/01/73	8	16	-	-
1/01/76	8	18	-	-
1/01/78	8	18	-	30
1/01/81	13 8	18	-	30
1/01/84	10	20	-	32
1/01/92	10	20	-	-
1/01/95	12 10	20	-	-
Portugal				
1/01/86	8	16	30	-
1/02/88	8	17	30	-
24/03/92 (1)	5	16	30	-
1/01/95	5	17	-	-
1/07/96	5 12	17	-	-

(1) Le Portugal a aboli le taux zéro le 24 mars 1992. Tous les biens et services qui étaient précédemment taxés au taux zéro passent à 5%.

ETATS MEMBRES ET DATES	TAUX REDUIT	TAUX NORMAL	TAUX MAJORE	TAUX PARKING
Finlande				
1/06/94	12 5	22	-	-
1/01/95	17 12 6	22	-	-
1/01/98	17 8	22	-	-
Suède				
1/01/69	6,38 2,04	11,11	-	-
1/01/71	9,89 3,09	17,65	-	-
1/06/77	11,43 3,54	20,63	-	-
8/09/80	12,87 3,95	23,46	-	-
16/11/81	11,88 3,67	21,51	-	-
1/01/83	12,87 3,95	23,46	-	-
1/07/90	13,64 4,17	23,46	-	25
1/01/92	18	25	-	-
1/01/93	18	25	-	-
1/07/93	21 12	25	-	-
1/01/96	6 12	25	-	-
Royaume-Uni				
1/04/73	-	10	-	-
29/07/74	-	8	-	-
18/11/74	-	8	25	-
12/04/76	-	8	12,5	-
18/06/79	-	15	-	-
1/04/91	-	17,5	-	-
1/04/94	-	17,5	-	8
1/01/95	8	17,5	-	-
1/09/97	5	17,5	-	-